
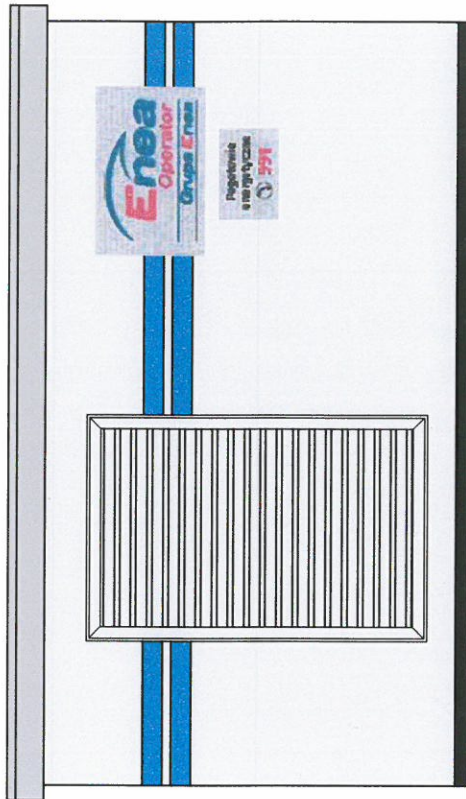
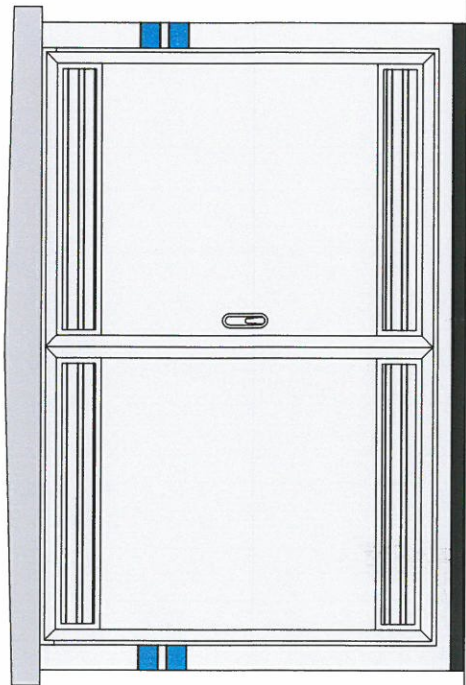



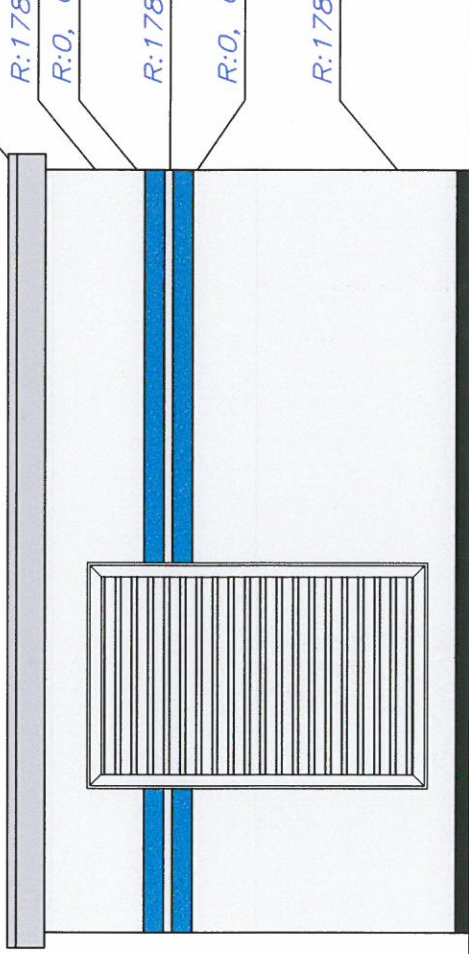
Centrum Zaspokrezenia Energetyki PAS Czarnogóra 31 ul. 36 878 00 05	Nazwa KST/PAS-230/270	Nr rysunku: B1
	Inwestor ENEA Operator Sp.z o.o.	
	Obskt: Bydgoszcz, ul.Ociepki	
	Uwagi ELEWACJE	
Opracował: Szymon Labenda	Agencja: Wojciech Falkowski	data: 02/02/2015




Centrum Zapotrzebna Energetyki PAS Gdansk 78 100 05	Nazwa KST/PAS-230/270	Nr rysunku: B2
 <b>PAS</b> CENTRUM ZAPOTRZEBNA ENERGETYKI	Investor Enea Operator Sp.z o.o.	
	Obiekt: Bydgoszcz, ul.Ociepki	
	Uwagi: ELEWACJE	
Opracował: Szymon Labenda	Adaptował: Wojciech Falkowski	data: 02/02/2015

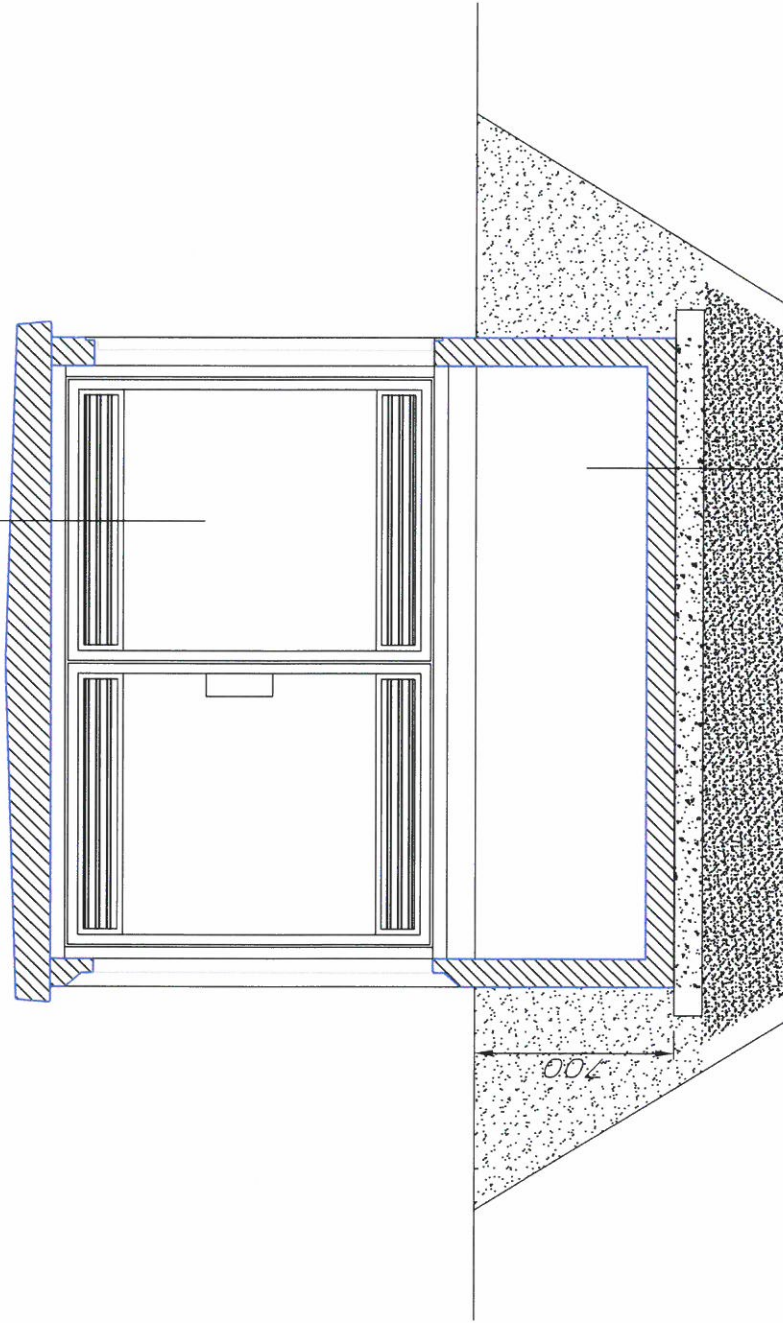
130  
 70  
 70  
 350  
 30  
 930  
 50

R:112, G:112, B:115  
 R:178, G:179, B:181  
 R:0, G:77, B:145  
 R:178, G:179, B:181  
 R:0, G:77, B:145  
 R:178, G:179, B:181



Centrum Zaopatrzenia Energetyki PAS Czarnogóra 31 tel. 58 978 00 05	Nazwa KST/PAS-230/270	Nr projektu B3
	Inwestor ENEA Operator Sp.z o.o. Obiekt Bydgoszcz, ul. Ociepki Uwagi KOLORYSTYKA	
Opracował: Szymon Labenda	Agencja: Wojciech Folkowski	data: 02/02/2015

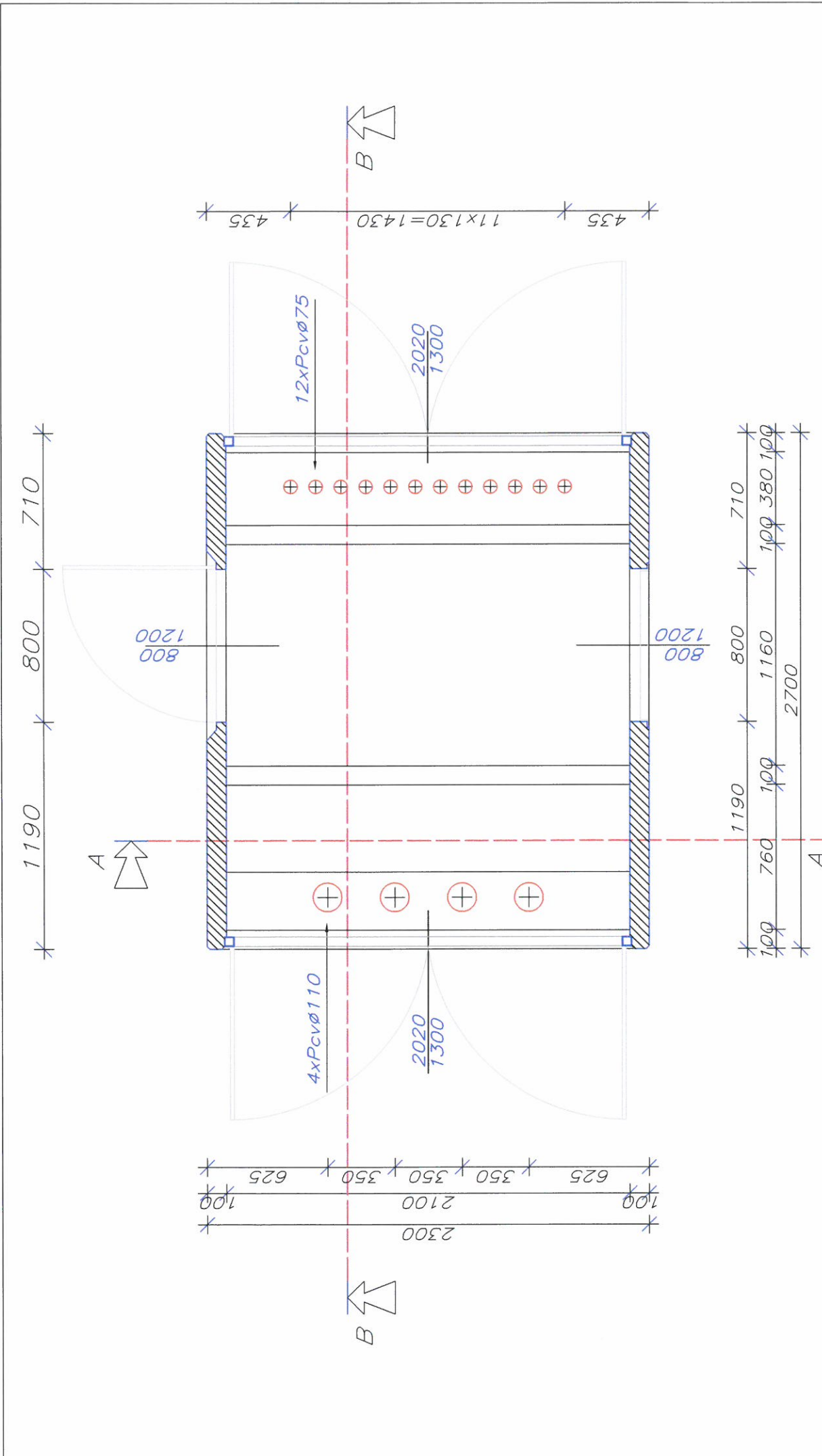
*papa termozgrzewalna  
plyta żelbetowa o gr. 100/120 mm*




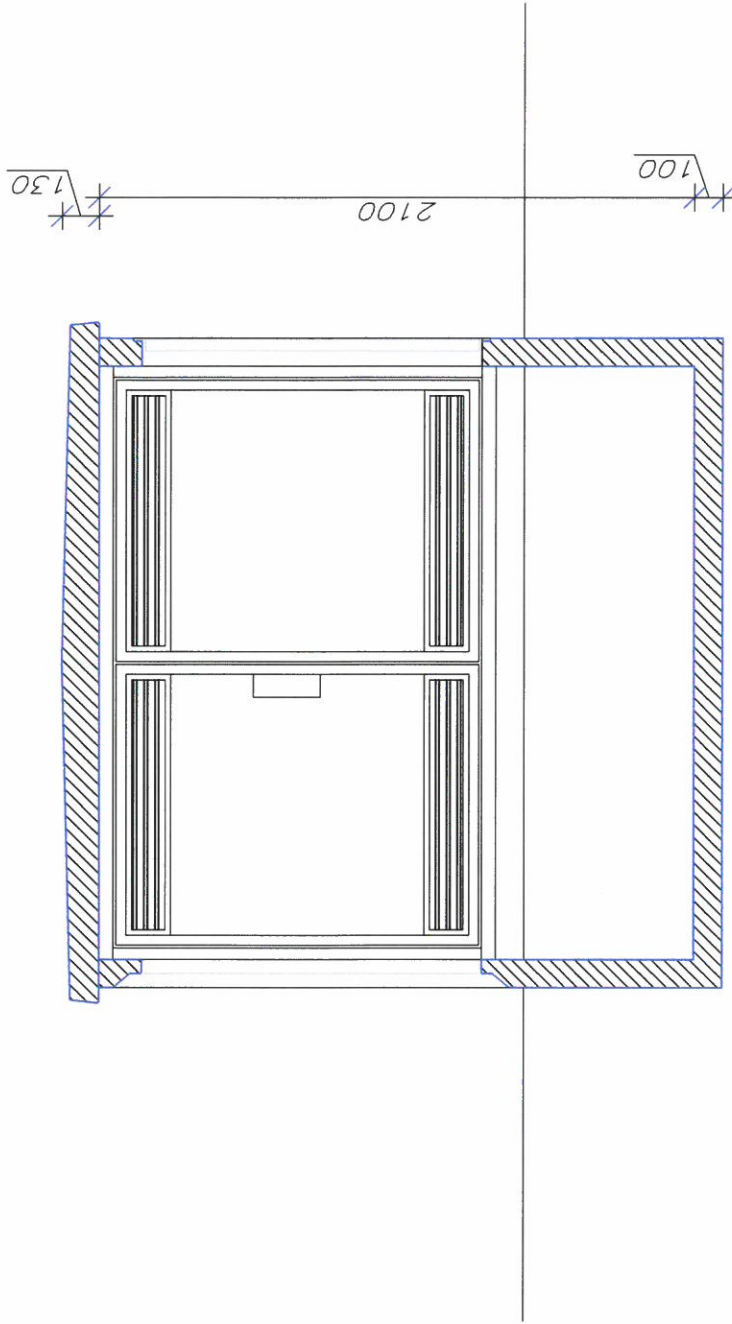
*dno piwnicy kablowe o gr. 120 mm  
beton C6/10 o gr. 100 mm  
niewzruszony grunt rodzimy*


Centrum Zapotrzeźnień Energetyki PAS Czarnogłowy 31 ul. 28 078 00 05	Nazwa KST/PAS-230/270	Nr rysunku: B4
	Investor Enea Operator Sp.z o.o.	
	Obiekt Bydgoszcz, ul. Ociepki	
	Uwagi POSADOWIENIE	
	Adaptował: Wojciech Falkowski	Uprawnienia: GP-KZ/7342/118/94
Opracował: Szymon Labenda		

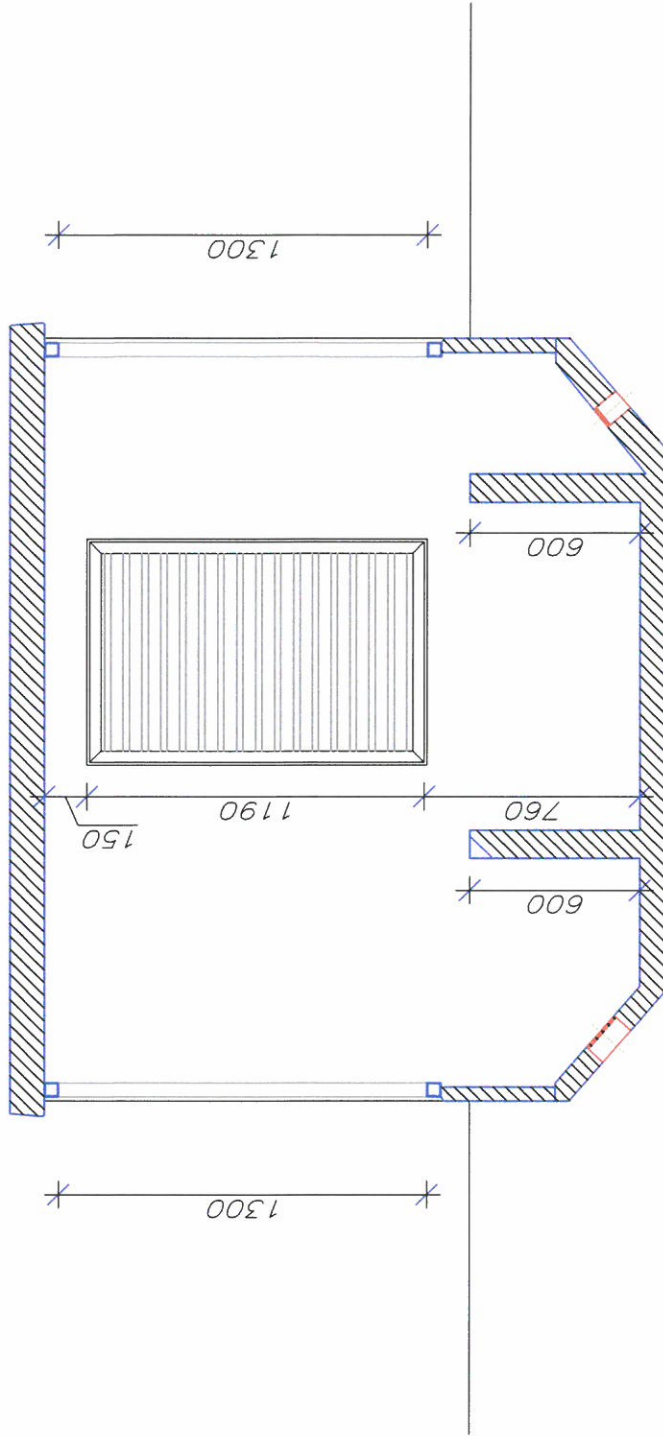





Centrum Zaspokazenia Energetyki <b>PAS</b> Czarnogóra 37 tel: 58 678 00 05	Nazwa <b>KST/PAS-230/270</b>	Nr rysunku: <b>B5</b>
	Inwestor ENEA Operator Sp.z o.o.	
	Obiekt: Bydgoszcz, ul.Ociepki	
	Uwagi: <b>RZUT PRZYZIEMIA</b>	
Opracował: Szymon Labenda	Uprawnienia: Wojciech Falkowski	data: 02/02/2015



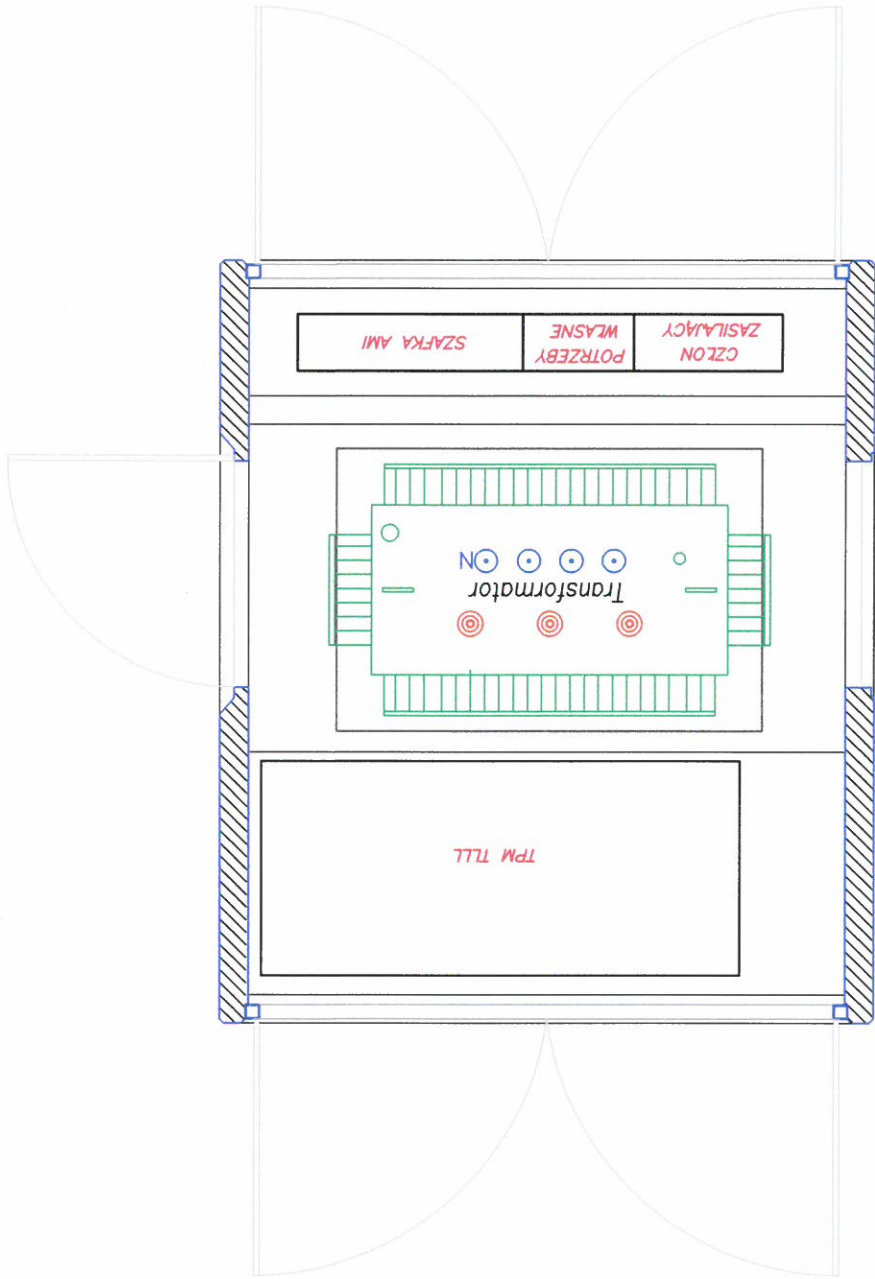
Centrum Zapoznienia Energetyki PAS Czarnogóra 3 tel. 58 978 00 05	Nazwa KST/PAS-230/270	Nr rysunku: B6
	Inwestor ENEA Operator Sp.z o.o.	
	Obiekt: Bydgoszcz, ul. Ocieplki	
	Uwagi PRZEKRÓJ A-A	
Opracował: Szymon Labenda	Adaptował: Wojciech Falkowski	data: GP-KZ/7342/118/94 02/02/2015



Centrum Zoszczędzenia Energii PAS Czarnogłaz 31 00 05 ul. 26 878 00 05	Nazwa KST/PAS-230/270	Nr rysunku: B7
	Inwestor ENEA Operator Sp.z o.o.	
	Obiekt: Bydgoszcz, ul. Ociepki	
	Umiejscowienie: PRZEKRÓJ B-B	
Opracował: Szymon Labenda	Uprawnienia: Wojciech Falkowski	data: 02/02/2015




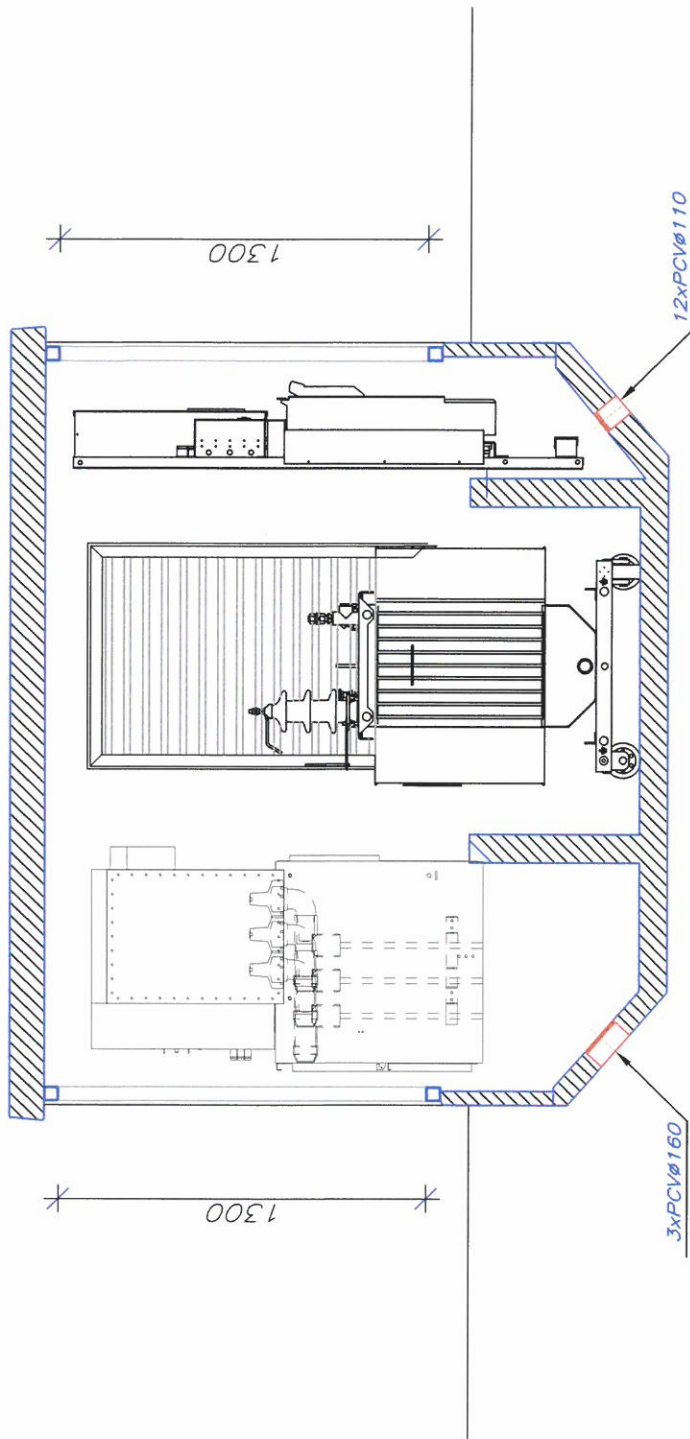






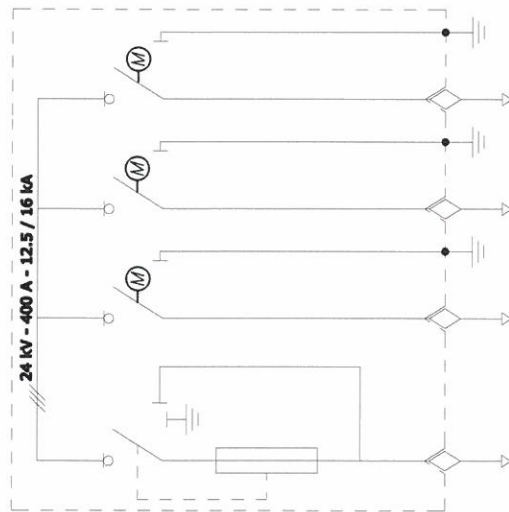
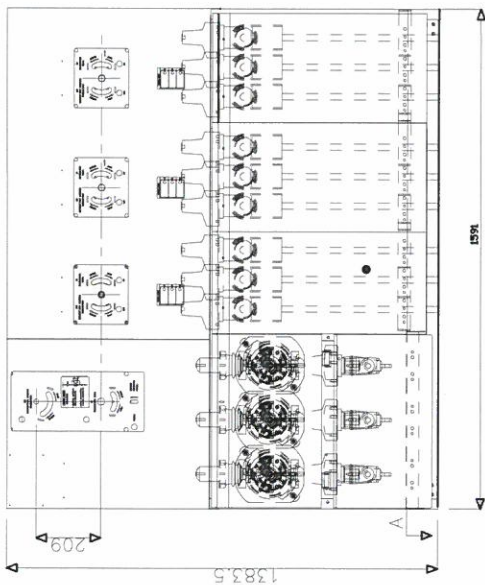
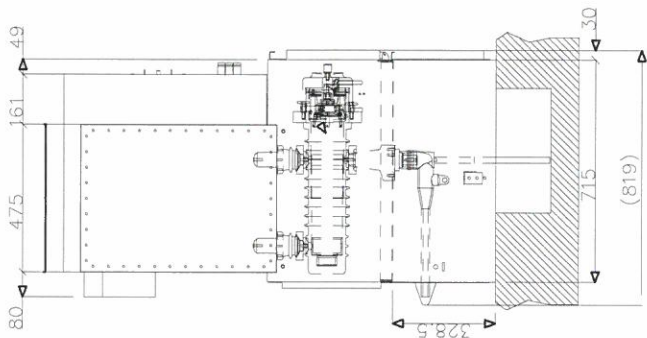
2300


2700

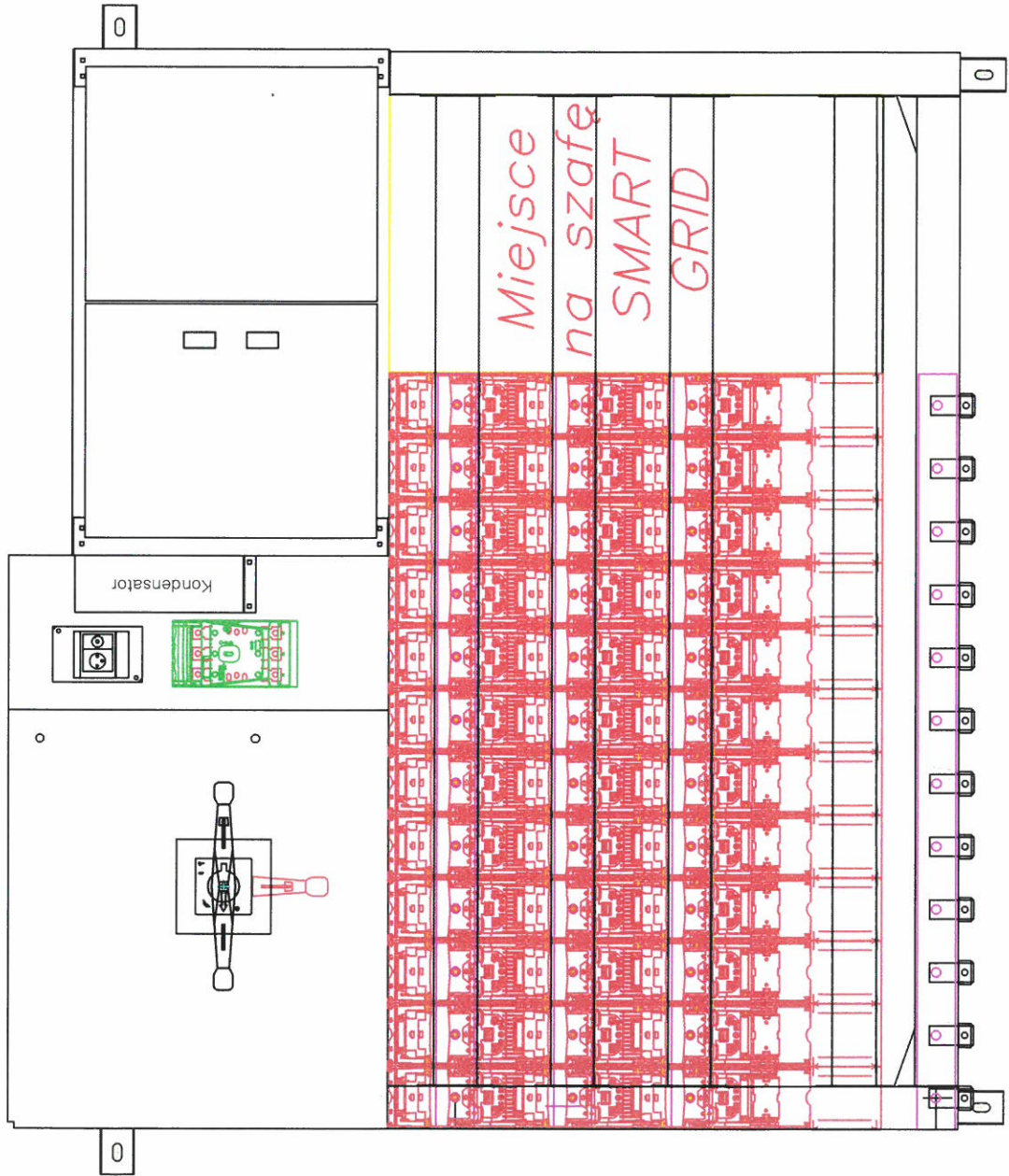
Centrum Zapotrzebienia Energetyki PAS Garbargi 31 ul. 30 070 00 05	Nazwa KST/PAS-230/270-B-TLL	Nr rysunku: E2
	Inwestor ENEA Operator Sp.z o.o.	
	Obiekt: Bydgoszcz, ul.Ociepki	
	Uwagi: Rozmieszczenie – widok z góry	
Opracował: Szymon Labenda	Adaptował: Wojciech Falkowski	Uprawnienia: GP-KZ/7342/118/94
		data: 02/02/2015




Centrum Zaopatrzenia Energetyki <b>PAS</b> Czarnogóra 31, 00-05 ul. 36 B7B 00 05	Nazwa: <b>KST/PAS-230/270</b>	Nr rysunku: <b>E3</b>
	Inwestor: <b>ENEA Operator Sp.z o.o.</b>	
	Obiekt: <b>Bydgoszcz, ul.Ociepki</b>	
	Uwagi: <b>ROZMIESZCZENIE URZĄDZEŃ – PRZEKRÓJ</b>	
Opracował: <b>Szymon Labenda</b>	Adaptował:  <b>Wojciech Falkowski</b>	data: <b>02/02/2015</b>

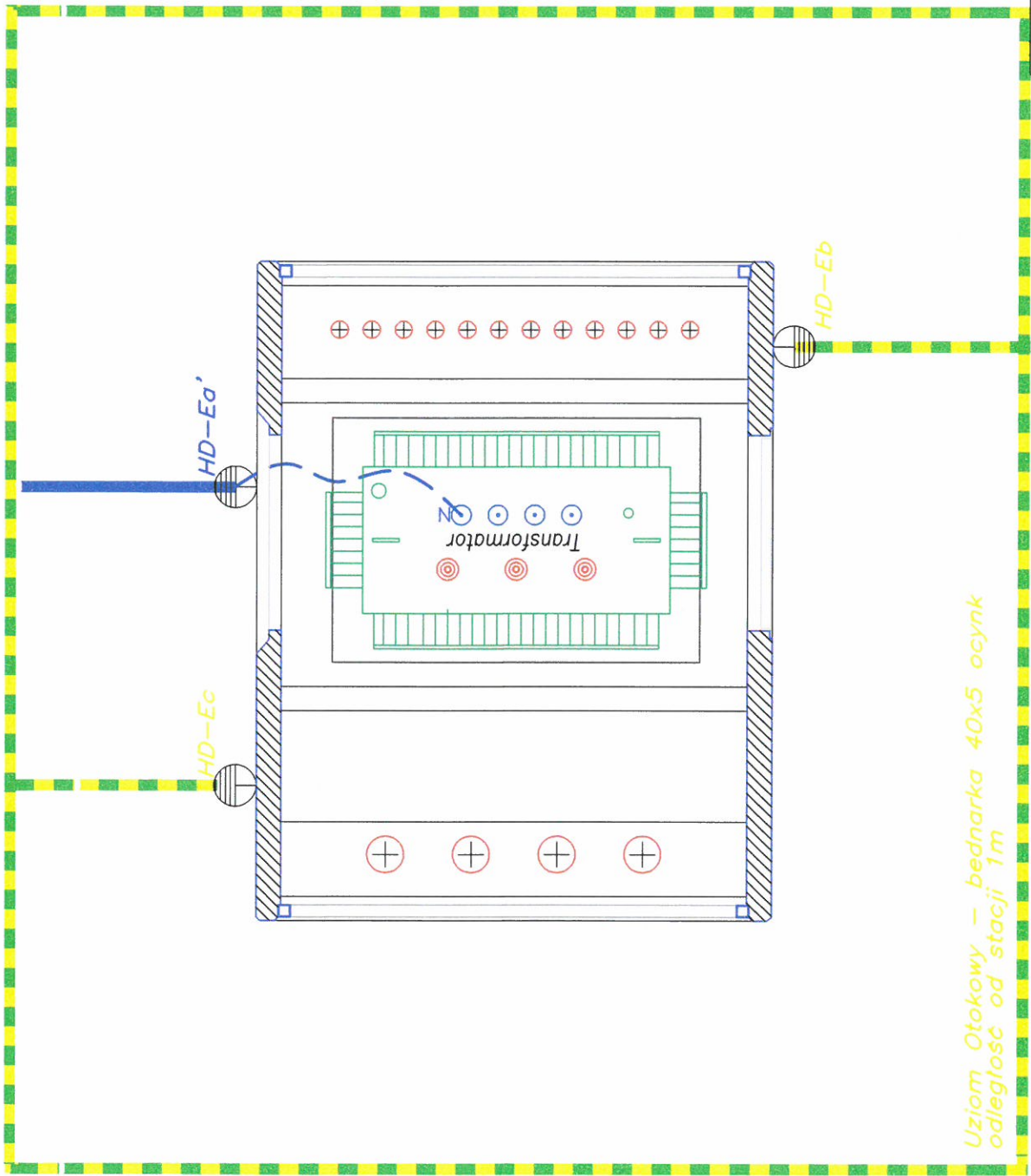


Centrum Zastosowania Energetyki PAS Gorzyce 31 ul. SB 87B 00 05	Nazwa KST/PAS-230/270-B-TLL	Nr rysunku: E4
	Inwestor Enea Operator Sp. z o.o.	
	Obiekt Bydgoszcz, ul. Ociepki	
	Uwagi Rozdzielnica TPM-24 TLL	
Opracował: Szymon Labenda	Adaptował: Wojciech Falkowski	Uprawnienia: GP-KZ/7342/118/94
		data: 02/02/2015



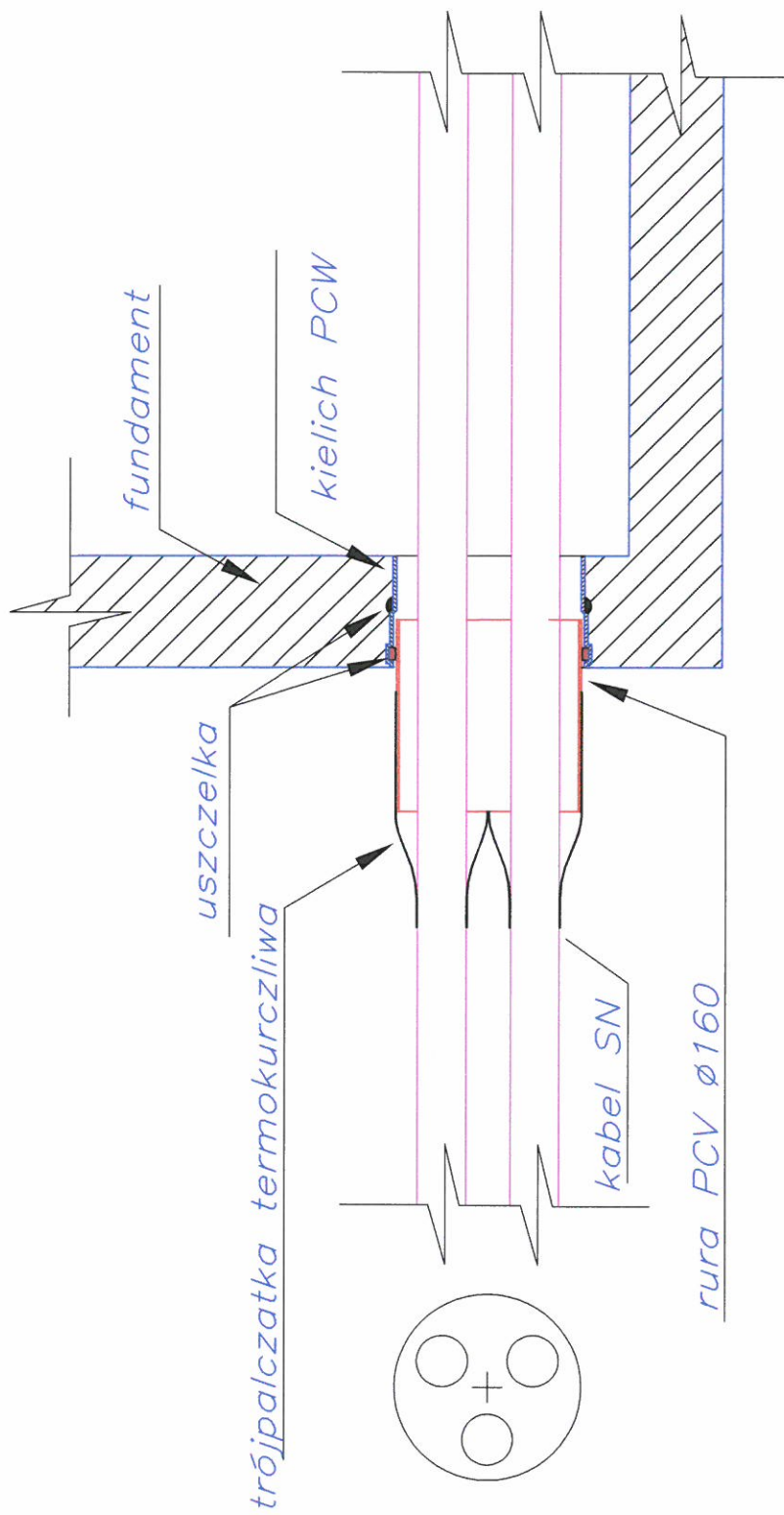
Centrum Zastoszenia Energetyki <b>PAS</b> Czajkowskiego 31 tel: 38 878 00 05	Nazwa: <b>KST/PAS-230/270-B-TLL</b>	Nr rysunku: <b>E5</b>
	Inwestor: <b>ENEA Operator Sp.z o.o.</b>	
	Obiekt: <b>Bydgoszcz, ul. Ociepki</b>	
	Uwagi: <b>WIDOK ROZDZIELNICY NN</b>	
Opracował: <b>Szymon Labenda</b>	Adaptował: <b>Wojciech Falkowski</b>	data: <b>02/02/2015</b>






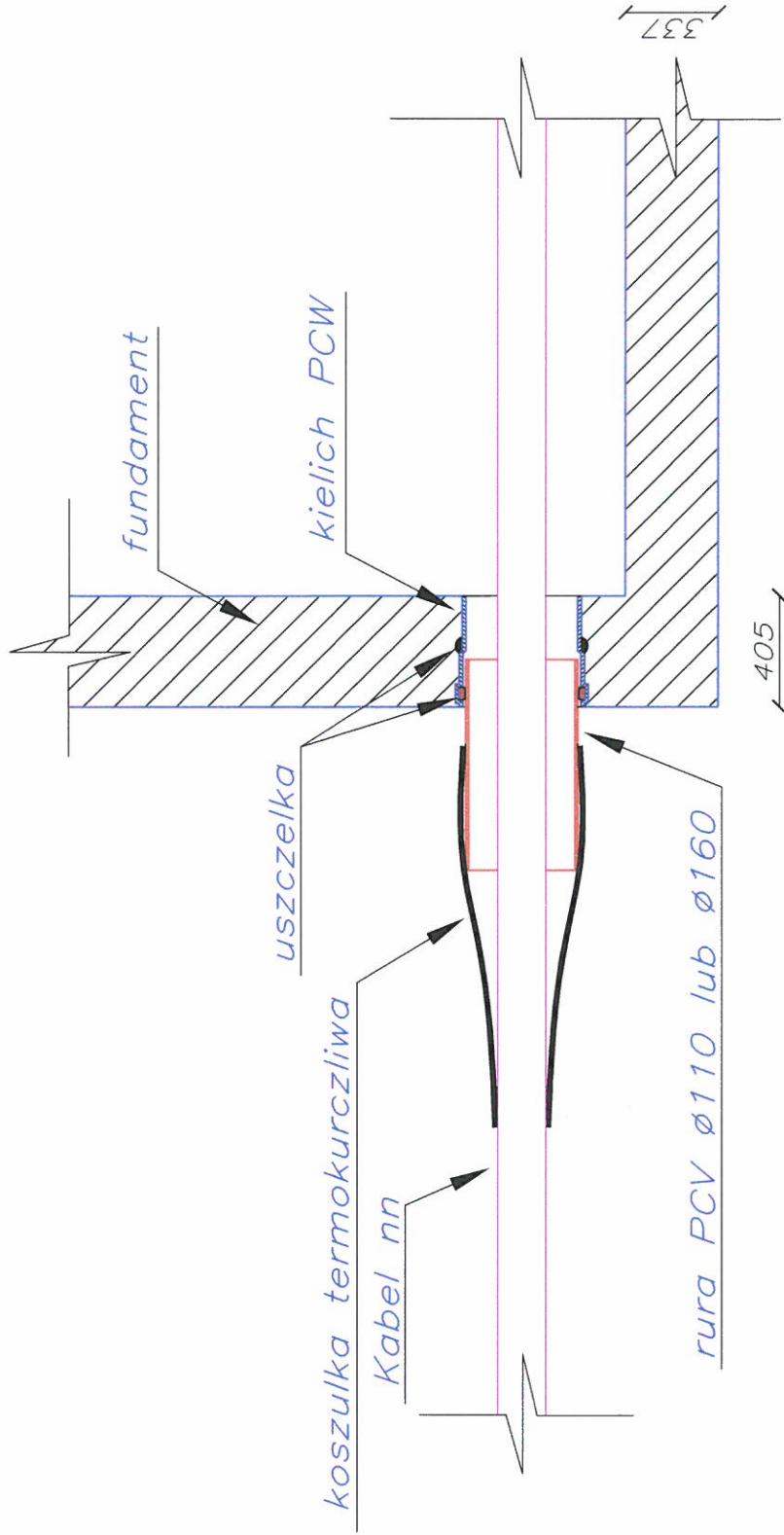
Centrum Zapotrzebowania Energetyki <b>PAS</b> Czajkowskiego 31 05-110 Białystok	Nr rysunku: E6
	Nazwa: PAS/PAS-230/270
Inwestor: ENEA Operator Sp.z o.o.	Uwagi: UZIEMIENIE STACJI
Obiekt: Bydgoszcz, ul. Ocieplki	
Opracował: Szymon Labenda	data: 02/02/2015





PRZEPUST SN

Centrum Zorganizowania Energetyki <b>PAS</b> Czarnogłaz 31 ul. 30 878 00 05	Nazwa <b>KST/PAS-230/270</b>	Nr rysunku <b>E7</b>
	Inwestor <b>ENEA Operator Sp.z o.o.</b>	
	Obiekt <b>Bydgoszcz, ul. Ociepki</b>	
	Uwagi <b>PRZEPUST KABLA SN</b>	
Opracował: <b>Szymon Labenda</b>	Aplikacja: <b>WOJCIECH FOLKOWSKI</b>	data: <b>02/02/2015</b>



Nazwa: Centrum Zaopatrzenia Energetyki PAS ul. Główna 27B 00 05	Nazwa: KST/PAS-230/270	Nr rysunku: EB
Inwestor: ENEA Operator Sp.z o.o. Obiekt: Bydgoszcz, ul.Ociepki Uwagi: PRZEPUST KABLA SN		
Opracował: Szymon Labenda	Uprawnienia: GP-KZ/7342/118/94	Data: 02/02/2015